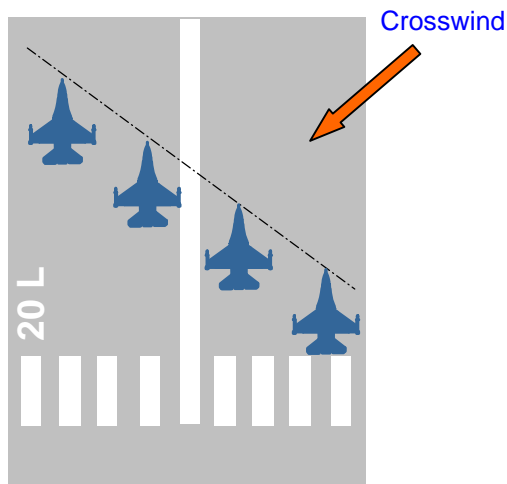




ALIGNEMENT LINE-UP

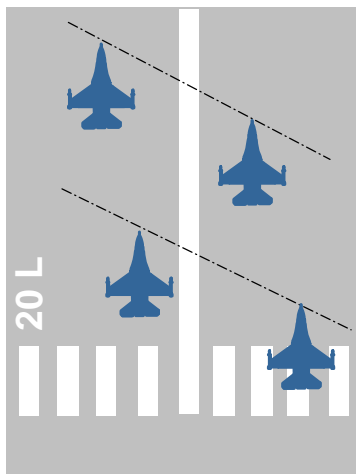
STANDART VFR



Echelon Droite

si crosswind issu de la droite
Décollage **individuel** à **10 s**
Variante : alignement **gauche**
selon crosswind

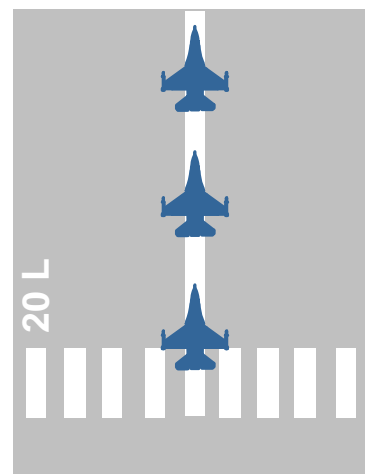
STANDART IFR



Staggered Droite

pour premier virage gauche
Décollage **individuel** ou en
PS à **10 s** d'intervalle
*Montée dans l'axe jusqu'à 1000 ft
AGL avant d'initier le virage*

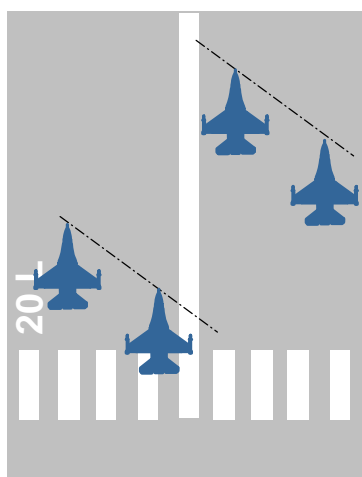
DECOLLAGE NUIT



Alignement Trail

pour premier virage **gauche**
ou droite
Décollage **individuel** à **20 s**

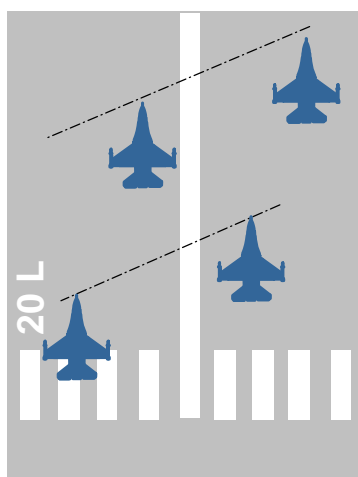
STANDART VFR



Par Paire Droite

si crosswind issu de la droite
Décollage **individuel** ou **PS** à
10 s d'intervalle
Variante : par Paire gauche
selon crosswind

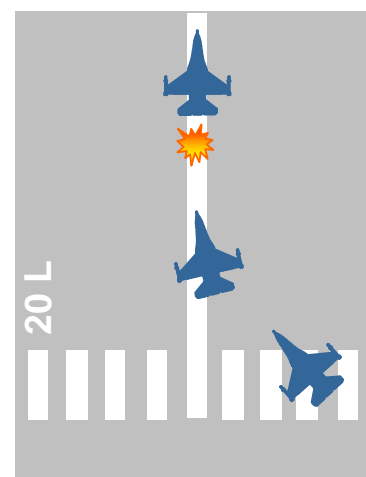
STANDART IFR



Staggered Gauche

pour premier virage droite
Décollage **individuel** ou en
PS à **10 s** d'intervalle *Montée
dans l'axe jusqu'à 1000 ft AGL avant
d'initier le virage*

SCRAMBLE



Alignement Séquence

Décollage **individuel** à **5 s**
Pas d'arrêt sur la piste *Utilisé
pour les décollages en urgence*

Conditions VFR : plafond > 1500 ft et
visibilité > à 3 Nm

Rappel : pas de décollage **PS** si le "Crosswind" est > 15 knots ou si le "gross
weight" est > 2500 pounds